

Kombination Fjärrvärme och varmvattenberedare

METRO System FJV-VVB

METRO System är en kombinationsprodukt som samlar fördelen hos olika produkter. METRO System FJV-VVB är en fjärrvärmeenhet med en 200 liters varmvattenberedare och indirekt uppvärmning av radiatorkretsen via växlare.

Användningsområde

Enheten är särskild lämplig i sekundära nät med låga temperaturer och lågt differenstryck, där centraler med direktväxling av varmvatten inte kan användas.

Enheten

Hela systemet ryms i en stilren 60x60-enhet. Både behållare och växlare är välisolerade för optimalt energiutnyttjande och temperaturen kring värmekänsliga komponenterna hålls nere genom en integrerad luftkanal genom kåpan.

Enkel installation och service

Enheten är lätt att montera och placera med den tvådelade kåpan. Den yttre delen tas bort när reglering, pump och ventiler ska ställas in. Vid service kan hela frontdelen tas bort.

Övrigt

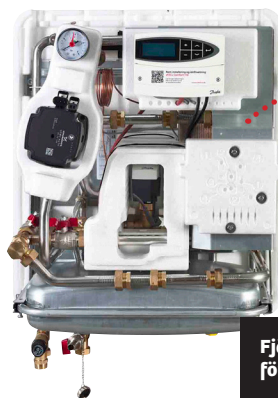
Enheten klarar fjärrvärmekrav på 16 bar, samt 10 bars differenstryck.

Kontakta alltid aktuellt energiverk innan installation i primärt fjärrvärmenät.

Art.nr 112 252 1620

Mått (HxBxD): 1835 x 595 x 615 mm

Vikt: 125 kg



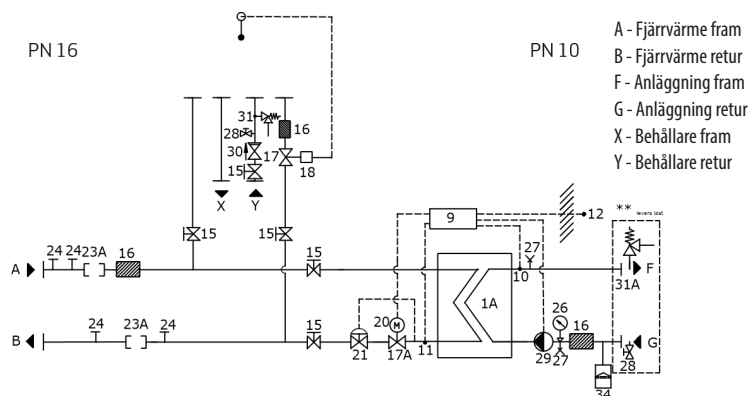
Fjärrvärmecentral med beredare för enfamiljshus i en modulenhet.



Värme Primär fram	Effekt kW	Tryck prim	Värme prim retur	Uppvärm yta	Sek. temp.	Tryck sek.
55 °C	16 kW	35 kPa	35 °C	40 W/m ² =400 m ²	25/50	12 kPa
60 °C	20 kW	35 kPa	40 °C	50 W/m ² =320 m ²	35/55	15 kPa
60 °C	20 kW	35 kPa	40 °C	30 W/m ² =533 m ²	35/55	15 kPa
60 °C	7 kW	7 kPa	36 °C	30 W/m ² =233 m ²	35/40	39* kPa
60 °C	14 kW	24 kPa	36 °C	40 W/m ² =345 m ²	35/45	39* kPa
80 °C	28 kW	37 kPa	41 °C	50 W/m ² =560 m ²	40/60	39 kPa
80 °C	28 kW	29 kPa	36 °C	50 W/m ² =560 m ²	55/35	39 kPa

PI-diagram

- | | |
|---|---|
| 1A. Värmeväxlare IC8EAS 45/2 | 21. Tryckdifferens Frese PV Compact DN15 PN16 kvs 2,9 0,05-0,3 Bar. |
| 09. Danfoss ECL 110 | 23A. Mätarplats 3/4"x110/165 mm |
| 10. Danfoss ESM11 | 24. Anslutning 1/2" |
| 11. Danfoss ESM11 | 26. Manometer 0-4 Bar |
| 12. Danfoss ESMT | 27. Luftskruv 3/8" |
| 15. Avspärrningsventil DN20 | 28. Avtappning |
| 16. Filter DN20 | 29. Grundfos UPM3 15-70, 130 |
| 17. Ventil Frese Optima Compact DN 15 LowFlow 2,5. 30-200 l/h | 30. Backventil |
| 17A. Ventil Danfoss VS2 DN15 PN16 kvs 1,6 | 31. Säkerhetsventil 10 Bar |
| 18. Termostat Frese | 31A. Säkerhetsventil 1/2"x3/4" 3 Bar |
| 20. Motor Danfoss AMV130 230V | 34. Expansionskärl 12 L |



Fördelar

- Klarar varmvattenberedning vid låga differenstryck
- Klarar varmvattenberedning ned till 55 ° primärtemperatur.
- Fullisolerad. Klarar normkrav DS452 gällande värmeförluster.
- Modern värmereglering, Danfoss ECL110, för optimal komfort och energibesparing.
- Kvalitetsprodukt med lång livslängd och exakt reglering av tappvarmvattnet.
- Stor volym varmvatten, 200 l.
- Tryckstyrd energiklassad pump.
- Klarar differenstryck upp till 10 bar.
- Tryckklass PN16 primärt.
- Energiklass A
- Standardmodell för 8-20 kW.